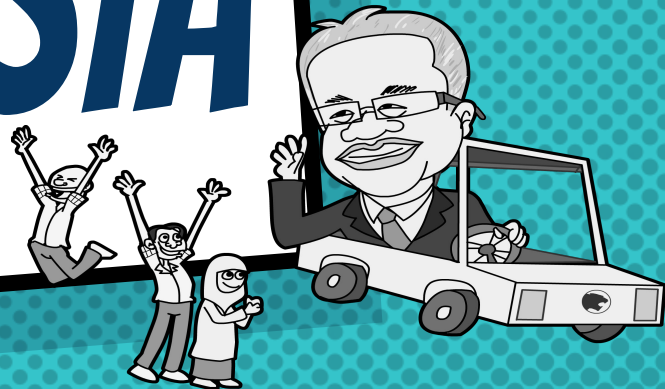
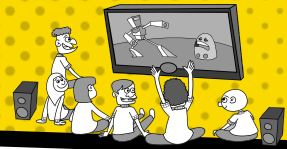


# KERETA MALAYSIA

Reading Room Learning Centre

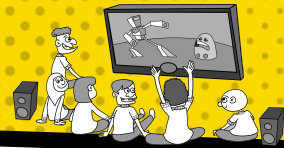




# BAHAN-BAHAN



- x Televisyen
- x Pensel
- x Kertas A4
- x Komputer riba
- x kad gambar model kereta proton
- x 1 helai kertas edaran yang mengandungi nama dan model kereta proton
- x manila kad
- x Gunting
- x Gam
- x penyangkut baju bersepit



# JOM TONTON VIDEO



Mari tengok  
model kereta  
proton....

Kanak-kanak berada dalam kumpulan di pusat pembelajaran (reading room). Guru menayangkan kad gambar dan power point model kereta sambil bersoaljawab dengan kanak-kanak

# ***SUMBANGSARAN***

Kanak-kanak membuat sumbang saran mengenai kereta proton menggunakan peta minda





# ***AKTIVITI BERMULA***

Guru memanggil seorang wakil kumpulan untuk mengambil bahan-bahan seperti dalam gambar



# ***PEMILIHAN BAHAN***

Kanak-kanak dalam kumpulan memilih sendiri gambar kereta serta memilih nama kereta yang sesuai dengan gambar yang dipilih dan menggunting gambar tersebut mengikut bentuk bulatan



# ***AKTIVITI***

Kanak-kanak menampal gambar kereta yang telah digunting pada kepingan kad manila



# AKTIVITI

Kanak-kanak menampal nama model kereta pada bentuk kereta yang telah siap digunting





# ***AKTIVITI***

Kanak-kanak menggantung model kereta di penyepit penyangkut baju yang disediakan oleh guru



# ***HASIL KERJA***

Kanak-kanak menceritakan hasil kerja mereka di hadapan kelas

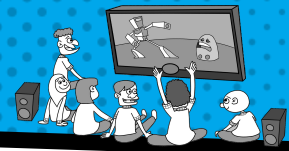




# SCIENCE

- × Memahami fungsi kereta





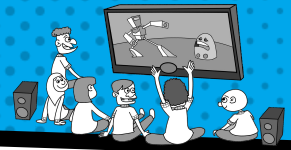
# TECHNOLOGY

Ooh, ada banyak.. Ingat ada satu kereta...

- × Mengintegrasikan pelbagai media
- × Sebagai contoh : Laptop, televisyen dan gunting







# **R**ELIGION (NILAI-NILAI MURNI)

- × Mengamalkan sikap bekerjasama dalam menjalankan aktiviti





# **ENGINEERING**

- × Mengenal pasti bentuk dan jenis kereta





# ARTS (SENI)

- × Menghasilkan *mobile* kereta

